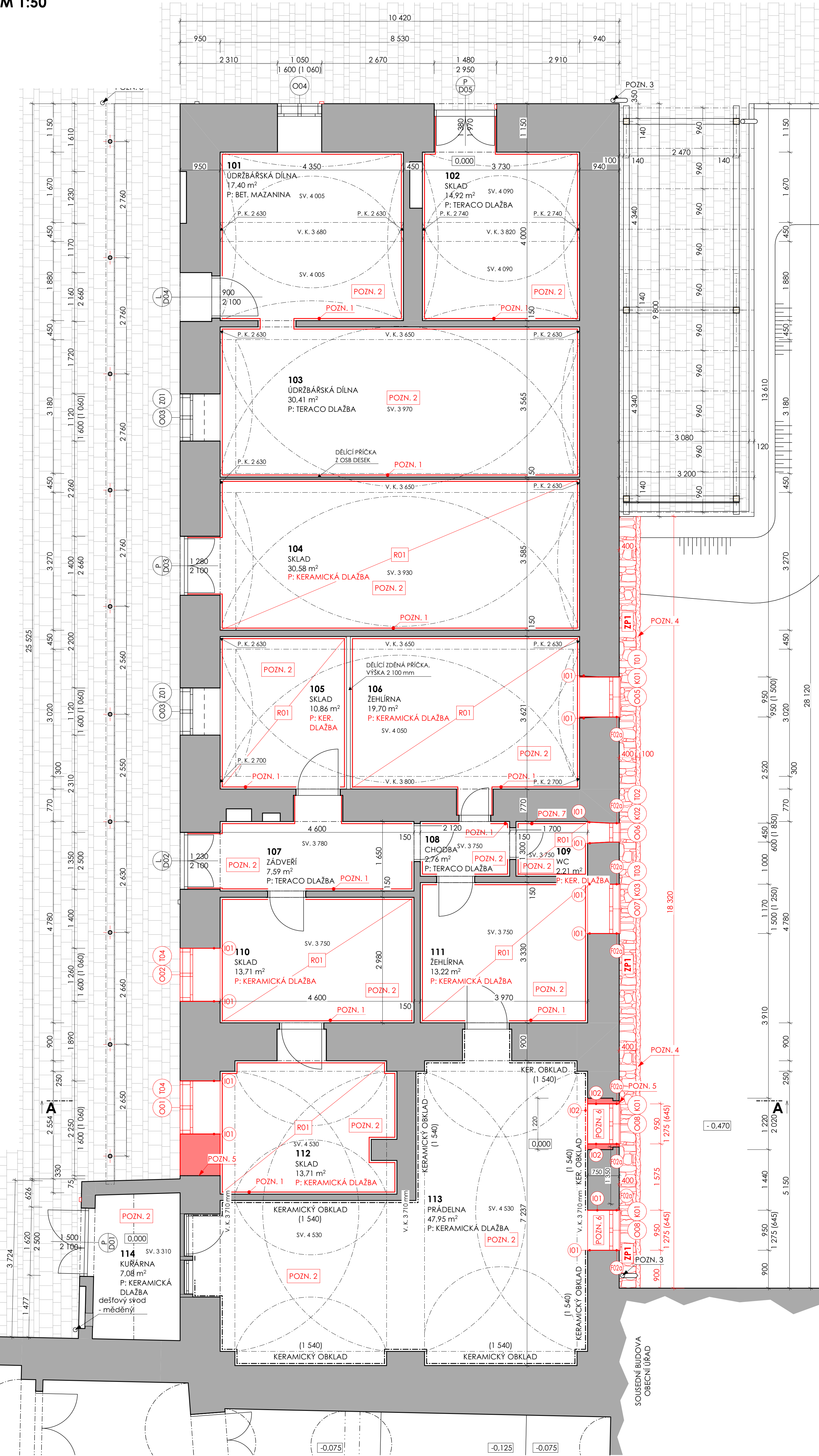


D.1.1.b.04 nový stav - PŮDORYS 1NP  
M 1:50



POZNÁMKY

- POZN.1 NOVÁ OMÍTKA STÁVAJÍCÍHO ZDIVA V ROZSAHU OD 1 m DO 1,5 m OD ÚROVNĚ PODLAHY, PŘESNÁ SPECIFIKACE VIZ VÝPIS SKLADEB - OZNAČENÍ SKLADBY **103**
- POZN.2 V MÍSTNOSTECH 1NP PROBĚHNĚ KOMPLETNÍ VÝMALBA, PŘESNÁ SPECIFIKACE VIZ VÝPIS SKLADEB - OZNAČENÍ SKLADBY **104**
- POZN.3 VEŠKERÉ KLEMPÍŘSKÉ PRVKY - OKAPY, KOTÍKY, SVODY, ŽLABOVÉ HÁKY, OBJÍMKY Z OCELOVÉHO PLECHU (MIMO MĚDNĚNÉ PRVKY) BUDOU RUČNĚ PŘEBROUŠENY BRUSNÝM PAPIREM A OPATŘENY NOVÝM ANTIKOROZNÍM NÁTĚREM MINIMÁLNĚ VE DVOU VRSTVÁCH.
- POZN.4 PROSTOR MEZI NOVÝM OKAPOVÝM CHODNÍKEM A STÁVAJÍCÍM TERÉN BUDE DOPLNĚN ZEMINOU VYTĚŽENOU Z VÝKOPU PRÁVĚ PRO NOVÝ OKAPOVÝ CHODNÍK, ZEMINA BUDE ZHUTNĚNA A OSETA STANDARTNÍM TRÁVNÍM SEMENEM
- POZN.5 DOZDĚNÍ STAVEBNÍHO OTVORU Z CIHEL PLNÝCH PÁLENÝCH O STANDARTNÍM ROZMĚRU (d/š/v) - 290/140/65 mm, VÝZDĚNO NA MALTU VÁPENOCEMENTOVOU; PODKLAD POD ZDIVO BUDE OPATŘEN PENETRACÍ Z ASFALTOVÉ EMULZE A MODIFIKOVANÝM ASFALTOVÝM PÁSEM S VLOŽKOU ZE SKELNÉ TKANINY
- POZN.6 PARAPET TVOŘENÝ KERAMICKÝM BÍLÝM OBKLADEM, 200x200x6 mm - OBKLAD TOTOŽNÝ JAKO NA STĚNĚ, KERAMICKÝ OBKLAD LEPENÝ NA FLEXIBILNÍ CEMENTOVÉ LEPIDLO PRO LEPENÍ KERAMICKÝCH OBKLADŮ, C2TS1, ZRNITOST 0,7 mm, LEPENÍ K ČISTÉMU NAPĚTIOVANÉMU PODKLADU
- POZN.7 NOVÁ OMÍTKA VIZ SKLADBA **105**

OBEČNÉ POZNÁMKY:

V 1NP DOJDE KE KOMPLETNÍ VÝMĚLBĚ JEDNOTLIVÝCH MÍSTNOSTÍ, DLE NÁVRHU SKLADBY **104** - VIZ VÝPIS SKLADEB, PŘED ZAHÁJENÍM MALÍŘSKÝCH PRACÍ JE NUTNO PROVĚST KOMPLETNÍ OŠKRÁBÁNÍ RESPR. PŘEBROUŠENÍ STÁVAJÍCÍ VRSTEV VÝMALBY, DÁLĚ JE UVAŽOVÁNO S LOKÁLNÍ VÝSPRAVOU V ROZSAHU CCA 25 % Z CELKOVÉ VYMALOVANÉ PLOCHY A TO TENKOVrstvým omítkovým malířským tmelem

LEGENDA MATERIÁLŮ

- STÁVAJÍCÍ ZDIVO
- NOVÉ KONSTRUKCE
- STÁVAJÍCÍ KONSTRUKCE

TABULKA MÍSTNOSTÍ 1NP

Č.	Název místnosti	Plocha (m²)	Náslapná vrstva
101	ÚDRŽBÁŘSKÁ DÍLNA	17,40	Betonová mazanina
102	SKLAD	16,33	Teraco dlažba
103	ÚDRŽBÁŘSKÁ DÍLNA	30,41	Betonová mazanina
104	SKLAD	31,61	Keramická dlažba
105	SKLAD	10,86	Keramická dlažba
106	ŽEHLIŘNA	20,16	Keramická dlažba
107	ZÁDVEŘÍ	9,28	Teraco dlažba
108	CHODBA	2,76	Teraco dlažba
109	WC	2,21	Keramická dlažba
110	SKLAD	13,71	Keramická dlažba
111	ŽEHLIŘNA	13,22	Keramická dlažba
112	SKLAD	13,71	Keramická dlažba
113	PRÁDELNA	47,95	Keramická dlažba
114	KUŘÁRNA	9,23	Keramická dlažba
		<b>238,85 m²</b>	

Souřadnicový systém : S-Jtsk

Výškový systém : Bpv

- +0,000 je stanovena na úrovni vstupního podlaží

<b>ING. MICHAL ZLATUŠKA ARCH</b> Zerotínova 357 Jaroměřice n. Rok. 675 551 IČO 64336824 DIČ CZ690304566 ČKA 03038 tel. 563441100 603218487 e-mail m.zlatuska@quick.cz		
Zodpovědný projektant: ing. Michal Zlatuška arch Číslo autorizace: ČKA 03038	Stupeň PD: DPS	
Vypracoval: ing. Patrik Sobotka Číslo autorizace: -	Datum: Červenec 2023	
Pare: CAD: ARCHICAD		
<b>Domov Nové Syrovce - Rekonstrukce přístavby zámku, zámecké zdi a oplocení - projektová dokumentace</b>		
Oddíl: D.1.1 - Architektonicko-stavební řešení		
Investor: Kraj Vysočina, Žižkova 1882/57, 586 01 Jihlava Uživatel: Domov Nové Syrovce, příspěvková organizace, Nové Syrovce 1, 675 41 Nové Syrovce	Měřítko: 1:50	
Místo stavby: Domov Nové Syrovce, Nové Syrovce 1, (p. č. 106/1), 675 41 Nové Syrovce	Formát: 610/740 mm	
Obsah: <b>nový stav - PŮDORYS 1NP</b>	Zákázkové číslo: -	
Kraj: Vysočina	Číslo výkresu: <b>D.1.1.b.04</b>	
Zástupce investora: Martin Kocmánek		